

válvulas p.v.c.

p.v.c valves
vannes p.v.c

11

válvulas de p.v.c.

CARACTERÍSTICAS: presión nominal PN = 16 bar a 20° C, manetas sobredimensionadas y de doble posicionamiento con indicador de posición del flujo. Imposibilidad de bloqueo del eje/bola por la presión de las contratueras.

MATERIALES: cuerpo, bola, enlaces encolar y roscados en PVC. Asientos bola en EPDM, maneta en PPFV, juntas tóricas en NBR. Cumplen las especificaciones para uso alimentario.

MONTAJE: en uniones roscadas se recomienda el uso de teflón. Las válvulas deben quedar exentas de las tensiones producidas por las tuberías de la instalación.

NORMAS: Roscas: UNE 19009, DIN 2999, UNI 338, ISO R7

Enlaces tubo PE: UNE 53405, UNE 53406, 407, 408, ISO 3501, 3503, 3458 y 3459.

Unión encolar: UNE 53112, DIN 8063, UNI 7422, ISO 727, KIWA 54 y NF T54-028.

p.v.c. valves

CHARACTERISTICS: nominal pressure PN = 16 bar at 20° C, oversized water flow opening handles with two positions and direction of flow indicators. Impossible for the shaft/ball to jam due to the pressure of the counter nuts.

MATERIAL/S: body, ball, glued and threaded connections in PVC. Ball seats in EPDM, handle in PPFV, O ring seals in NBR. Complies with the specifications for alimentary applications.

ASSEMBLY: the use of PTFE is recommended for threaded joints. The valves must not be stressed by the tubes of the installation.

STANDARDS: threads: UNE 19009, DIN 2999, UNI 338, ISO R7

PE tube connections: UNE 53405, UNE 53406, 407, 408, ISO 3501, 3503, 3458 and 3459.

Glued unions: UNE 53112, DIN 8063, UNI 7422, ISO 727, KIWA 54 and NF T54-028.

vannes p.v.c.

CARACTERISTIQUES : pression nominale PN = 16 bars à 20° C, manettes surdimensionnées à double positionnement avec indicateur de position du flux. Impossibilité de bloquer l'axe/la rondelle par la pression des écrous de blocage.

MATERIAU(X) : corps, rondelle, embouts à coller et filetés en PVC. Emplacements rondelle en EPDM, manette en PPFV, joints toriques en caoutchouc nitrile. Ils sont conformes aux normes pour leur utilisation alimentaire.

MONTAGE : l'utilisation de téflon est recommandé pour les raccords filetés. Les vannes doivent rester exemptes des tensions produites par les tuyaux de l'installation.

NORMES : filetages : UNE 19009, DIN 2999, UNI 338, ISO R7

Embouts tuyaux PE : UNE 53405, UNE 53406, 407, 408, ISO 3501, 3503, 3458 et 3459.

Raccord à coller : UNE 53112, DIN 8063, UNI 7422, ISO 727, KIWA 54 et NF T54-028.



válvula PVC rosca hembra

PVC female threaded valve / vanne PVC avec taraudage



• REF. 18125

• REF. 18132

• REF. 18140

• REF. 18150

• REF. 18163

Ø

3/4"

1"

1.1/4"

1.1/2"

2"



A



B

B

C

C



10

10

8

10

6



5,784

8,657

9,370

13,751

20,130



57,84

86,57

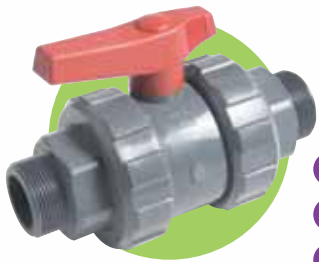
74,96

137,51

120,78

válvula PVC rosca macho

PVC male threaded valve / valve PVC avec filetage



• REF. 18325

• REF. 18332

• REF. 18340

• REF. 18350

• REF. 18363

Ø

3/4"

1"

1.1/4"

1.1/2"

2"



A

B

B

C

C



10

10

6

10

5



5,784

8,657

9,525

13,751

20,262



57,84

86,57

57,15

137,51

101,31

válvula PVC encolar

glued / à coller



• REF. 18225

• REF. 18232

• REF. 18240

• REF. 18250

• REF. 18263

Ø

25 mm.

32 mm.

40 mm.

50 mm.

63 mm.



A

B

B

C

C



10

10

8

10

6



5,784

8,657

9,160

13,205

19,385



57,84

86,57

73,28

132,05

116,31

se pueden suministrar como piezas sueltas / can be supplied as loose items / ils peuvent être fournis en pièces détachées

válvula PVC con enlace tubo PE

PE tube connection / embout tuyau PE



• REF. 18425

• REF. 18432

• REF. 18440

• REF. 18450

• REF. 18463

Ø

25 mm.

32 mm.

40 mm.

50 mm.

63 mm.



B



15



8,934



134,01

C

15

13,880

208,20

C

10

16,695

166,95

C

7

20,250

141,75

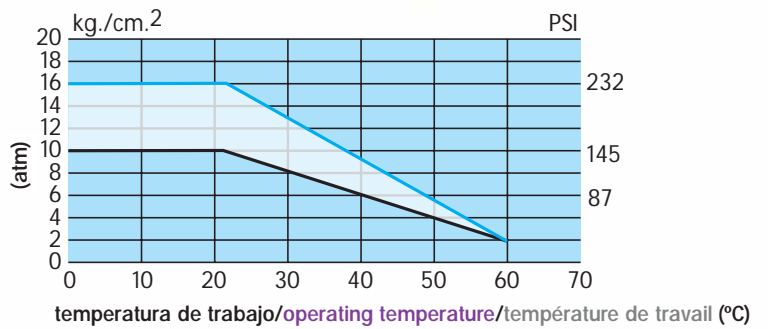
C

4

27,046

135,23

presión/temperatura
pressure/temperature
pression/température



pérdida de carga/pressure loss/perte de charge

